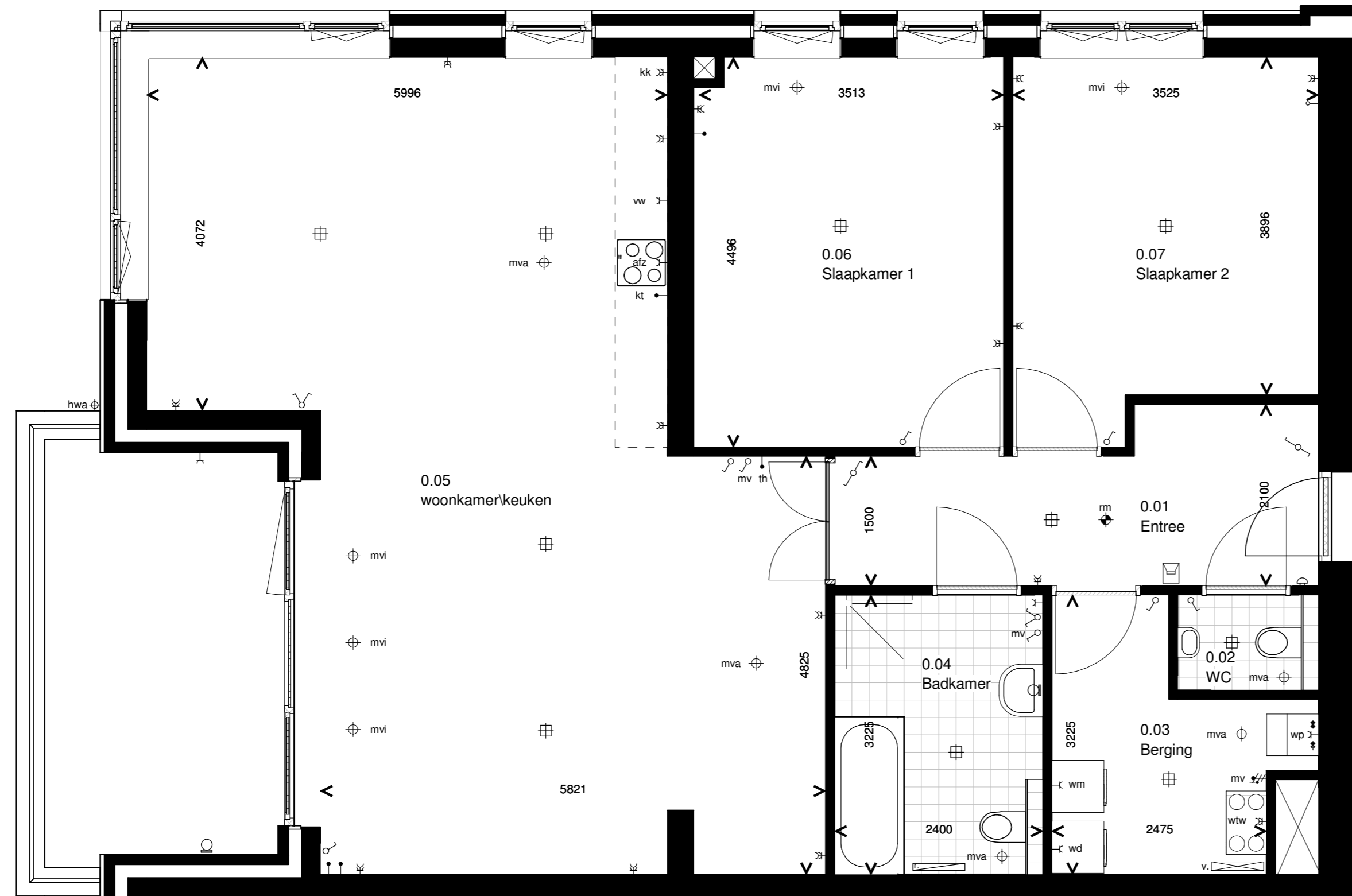


Type E
Bnr: 15, 1e verdieping
Bnr: 20, Begane grond



Renvooi

- schakelaar enkel
- schakelaar dubbel
- wisselschakelaar
- regeling mech. ventilatie
- plafondlichtpunt
- plafondlichtpunt opbouw
- wandlichtpunt
- geaard wandcontactdoos enkel
- geaard wandcontactdoos dubbel
- schel
- deurbel drukker
- aansluitpunt UTP, Tel, CAI (loos)
- aansluitpunt UTP, Tel, CAI (bedraad)
- aansluitpunt kooktoestel (bedraad)
- aansluitpunt thermostaat
- aansluitpunt cv-ketel
- aansluitpunt wasmachine
- aansluitpunt wasdroger
- bediening mv
- intercom
- vloerverdeler cv installatie
- elektrische radiator
- opstelplaats wasmachine
- opstelplaats wasdroger
- opstelplaats koelkast
- afzuigkap (recirculatie)
- opstelplaats warmtepomp
- warmteterugwinunit
- invoer mechanische ventilatie
- afvoer mechanische ventilatie
- rookmelder

- De appartementen worden verwarmd d.m.v. vloerverwarming, alle verblijfsruimten, verkeersruimten, toiletten en badkamers hebben vloerverwarming, de overige ruimten niet.
- Alle maten zijn circa maten en kunnen in werkelijkheid afwijken;
- Posities van installaties en andere voorzieningen zijn indicatief en afhankelijk van onder andere de technische eisen van de constructie.
- Installaties worden in de verdere uitwerking geoptimaliseerd om zo de benodigde ruimte (o.a. schachten te minimaliseren.
- Alle maten gemeten t.o.v. onafgewerkte wanden.

Verkooptekeningen



opdracht :
Kalliste Woningbouwontwikkeling BV
Dorpsstraat 57, 3433 CM Nieuwegein
Postbus 632, 3430 AP Nieuwegein

project :
Verkooptekening 21 Appartementen
Residence Oranjeburgh te Schiedam
Type E

werkno. :
B18061

blad :
V08

schaal :
1:50

formaat :
A2

getekend :
FH

datum :
08-11-2018

gewijzigd :